



**schauen Sie doch mal
auf die Innenseiten !**

Auf Ihren Anruf, Fax oder E-Mail freut sich:



W. KRETSCHMER

System- und Netzwerkadministrator

**Computer
Technical
Support
Hotline**



Gervinusstr. 19 • 10629 Berlin

Telefon: 030-323 29 68

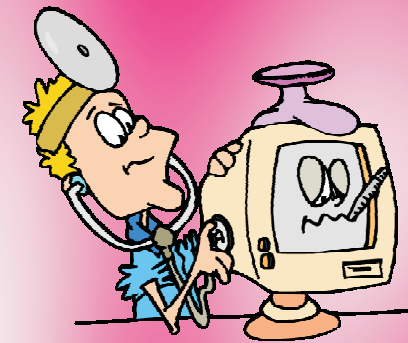
Fax: 03222-641 95 05

Mobil: 0176-844 35 697

E-Mail: info@wkretschmer.de

Internet: www.pcnotruf-berlin.de

**Ihr Computer streikt ?
Sie wollen ihn aufrüsten ?
...sich einen neuen PC anschaffen?**



**Hilfe bei der Software...
kein Internet...?**

...mehrere Pc's vernetzen ?

**... und woher bekomme ich rasch
kompetente Hilfe ?**

**Dann schauen Sie mal
auf die folgenden Seiten !**

Ich biete Ihnen:

Kaufberatung

- Desktop-PC's
- Notebooks
- Tablets
- Smartphones
- Digital-Kameras
- Drucker
- Scanner
- Flachbildfernseher (Smart-TV)
- Sonstige Komponenten

Aufrüstung und Reparatur

- bei bestehenden Anlagen
- z.B. Arbeitsspeicher, Festplatten, DVD, neues Motherboard

Installation von Betriebssystemen und Software

- Windows 7, 8/8.1 und 10
- Linux
- Office
- Grafikprogramme

Installation neuer Hardware

- Scanner, Drucker, DVD-Laufwerke,
- Festplatten (intern, extern, NAS-Server)

Ich biete Ihnen:

Software-Schulungen

- Office
(Word,Excel,Powerpoint,Access,Outlook)
- Bildbearbeitung
(Xnview,Picasa,Paint,ACDSee)

Internet

- Empfehlung zu Telefon-/Internet-Anbieter
- Einrichtung E-Mail-Konten, auch bei Smartphones
- Beratung zu Antivirenprogrammen
- Schulung im Umgang mit Browsern u. Mail-Programmen

Netzwerkadministration

- Vernetzung mehrerer PC's
- WLAN-Drucker-Konfiguration
- LAN / WLAN-Einrichtung
- Router-Konfiguration

Systemoptimierung

- Entfernen von ungültigen Dateien
- Datensicherung als Schutz vor Datenverlust
- Aufräumen der Festplatte (Defrag,Scandisk)
- Steigerung der PC-Geschwindigkeit und Fehlerbehebung mit TuneUp oder Glary
- Tips und Tricks zu Ihrem PC
- Beratung zu Internet Sicherheitsprogrammen

Meine Konditionen:

Hard- und Softwareprobleme

 30,00 €/Std.

Kauf- und sonstige Beratung

 30,00 €/pauschal


Software-Schulungen

 25,00 €/Std.

Einmaliger Systemcheck

 50,00 €/pauschal

An- und Abfahrtpauschale

 20,00 €



System- und Netzwerkadministrator



System- und Netzwerkadministrator



System- und Netzwerkadministrator